

GLSS GETECH 激光分板机

分板领域切割的 全面解决方案

作为PCB切板解决方案的全球领导者, GETECH为您提供GLSS切板机. 它是一款独立的分板机器, 设计用于高速激光切割和大批量切割刚性 & 半柔性PCB面板.

工作台尺寸: 350 mm x 350 mm



机器特点

双工作台

手动取放板

短脉冲绿色激光器

通用视觉编程系统 (移动、教学、切割)

平行加工 (切割和搬运)

安全防护 (配内部隔板)

高分辨率摄像机

可编程Z高度

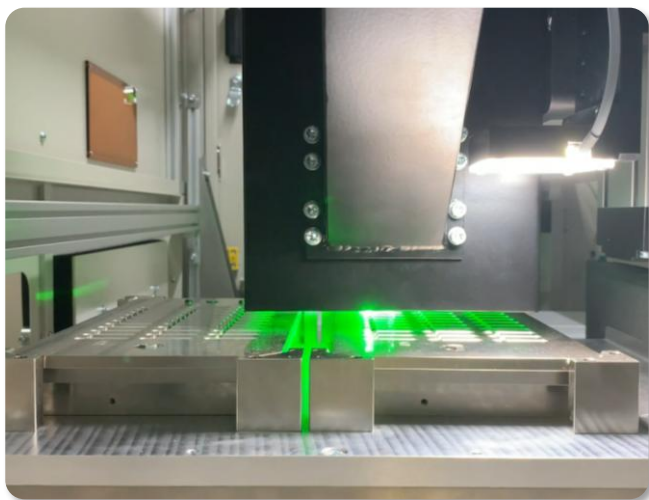
高精度和高质量切割

CE认证 (选项)



ISO 9001: 2015

Cert.No 622220



GLSS是一款独立的激光分板机，专门设计用于处理厚度可达0.8毫米的超薄和柔性印刷电路板组件 (PCBA)。

GLSS使用两个工作台、同时进行切割和装卸操作、以最大限度地提高生产效率和灵活性。流程处理很简单，PCB定位在真空平板或简单的校准夹具上、使通常与模具相关的费用更少。

GLSS采用了一个532纳米的绿色激光光源、提供功率高达40W。绿色波长非常适合PCB材料、使清洁切割。

规格

| | | |
|------------------|--|--|
| 传动轴 | 配置 驱动马达 驱动马达重复精度 分辨率 | : 4 轴 : 交流无刷伺服马达 : ±0.02 mm : ±0.01 mm |
| 工作台 | 设计 板定位方法 面板装卸 面板尺寸 面板厚度 | : 双工作台 (Nest/Pin 夹具) : 通过模具孔、PCB板边或真空夹具进行定位 : 手动 : 350 x 350 mm : FR4的尺寸最高可达0.8 mm (可提供设计指南) |
| 激光系统 | 激光技术 额定功率 脉冲宽度 切割窗口 光斑尺寸 冷却方式 支持的 PCB 材料 | : 纳秒级绿色激光 : 高达 40 W @ 40 kHz : <10 ns @ 40 kHz : 最大 100 mm x 100 mm : 平均值 30 μm : 闭环水冷 : 刚性与半柔性 PCB, 包括 FR4、聚酰亚胺、氧化铝、LED 灯条等 |
| 烟气收集装置 | 功率 过滤 | : 1100 W : 三级工业过滤, 一次性使用过滤袋 : HEPA H14级, 99.997% @ 0.3微米, 活性炭 |
| 影像系统 | 摄像机 | : 高分辨率 CCD 相机 : PCB基准点捕获或PCB边定位 (可选) |
| 编程 | 操作系统 在线 离线 编程功能 选项 | : Windows® based Industrial PC (Win 11) : 视觉辅助下的点对点手动示教 : CAD和手动程序生成 : 模拟运行视觉辅助/测试运行模式 : 条码识别 (1D or 2D), 基准点校准 |
| 安全特性 | 含有急停按钮, 激光安全遮光器, 伺服过载检测, 一级激光安全工作区, 和激光安全观察窗。 | |
| 机器尺寸和配电供给 | 机器尺寸 重量 电源供给 气源供给 | : 1630 W x 1580 D x 1850 H mm : 约. 870 kg : 3+N+E, 380~415 V, 50 Hz (Options available) : 6 bars |